

NAVODILA ZA UPORABO VZLETIŠČA

**»IMENO«**

**PRI PODČETRTRTKU - OBSOTELJE**

---

(št. revizijskega navodila)

11. 11. 2021

(NAMENSKO PRAZNA STRAN)

**1. PODATKI O OBRATOVALCU**

Ime in priimek (ali ime pravne osebe): **OBSOTELJSKI AEROKLUB IMENO**

Naslov: Olimje 6, 3254 Podčetrtek

Tel. št.: 00386 (0)41 654 028

E-pošta: [info@aeroklub-imeno.si](mailto:info@aeroklub-imeno.si)

Ime in priimek odgovorne osebe: Ivan Kovačič

Tel. št.: 00386 (0)41 654 028

E-pošta: [ivan.kovacic@siol.net](mailto:ivan.kovacic@siol.net)

**2. GEOGRAFSKI PODATKI O VZLETIŠČU**

Kraj: IMENO

Katastrska občina: IMENO

Koordinate referenčne točke (WGS-84): **46° 07' 35,965" N**

**15° 36' 13,586" S**

Nadmorska višina referenčne točke: **187,629 m**

ELABORAT MERITVE REFERENČNE TOČKE VZLETIŠČA, KI JO JE IZVEDEL  
POOBlaščen izvajalec GEODETSKIH STORITEV, JE V PRILOGI.

**3. DOSTOP DO VZLETIŠČA**

Dostop do vzletišča je možen po regionalni cesti G2-219 (Rogaška Slatina – Brežice). V kraju Imeno zavijemo za mejni prehod Miljana (HR). Po 300 m takoj po prehodu železniške proge zavijemo desno na vzletišče Imeno.

**4. NAMEN VZLETIŠČA**

Vzletišče je namenjeno vzletanju in pristajanju zrakoplovov, katerih letalne karakteristike ustrezajo dimenzijam vzletišča (nekompleksni zrakoplovi), športno in šolsko letenje vseh vrst ULN, jadralni zmaji in padala, opremljena na motorni pogon, radijsko vodeni modeli ter brezpilotna letala. Vzletišče lahko uporablja tudi policija in slovenska vojska za reševanje in potrebe varovanja državne meje.

**5. PODATKI O VPS**

Geografska smer VPS: **014° - 194°**

Številčna oznaka pragov: **01 - 19**

Dimenzije VPS: **600m x 31m**

Dimenzije STRIPA: **640m x 36m**

Sestava tal: **Utrjena travnata površina z urejenim odvodnjavanjem**

Označbe VPS: **Belo – rdeče zastavice na vsakih 50 m, v vogalih pa z rdečimi zastavicami**

Pozicija kazalnika smeri in moči vetra: **25m bočno od VPS na V strani steze (6 m visok drog z nameščeno vetrno vrečo)**

Drugo: **Signalno območje je jugovzhodno od hangarjev.**

## 6. VOZNE STEZE IN DRUGI OBJEKTI

Za vožnjo letal se uporablja sama VPS oziroma površina med VPS in dovozno potjo do hangarjev.

Parkirne površine za zrakoplove so na travi pred hangarji.

## 7. MOREBITNE OVIRE

V priletno – odletnih ravninah ni ovir.

Na območju vzletišča so postavljeni hangarji, ki lahko predstavljajo ovire ampak ne prebadajo bočnih ravnin.

## 8. OBVEZNA OPREMA

Obvezno opremo vzletišča predstavljajo predpisana meteorološka in protipožarna oprema ter oprema za prvo pomoč skladno z določbami 10. člena Pravilnika o vzletiščih:

**Meteorološka oprema:** kazalnik smeri in moči vetra (25 m V od VPS) – 6 m fiksni drog in ročni anemometer

**Protipožarna oprema:** gasilni aparat 9 kg

**Oprema za prvo pomoč:** omarica s prvo pomočjo s predpisano vsebino sanitetnega materiala,  
mobilni telefon za komunikacijo s telefonsko številko »112«

## 9. PRESKRBA Z GORIVOM IN MAZIVOM

Na vzletišču stalna oskrba z gorivi in mazivi ni možna. Za motorne ULN z dvotaktnimi motorji sta na voljo gorivo in mazivo na bencinski črpalki v Podčetrtku in Bistrici ob Sotli, za letala pa najbližje mednarodno letališče v Mariboru.

**10. DOLOČILA O GIBANJU LJUDI, VOZIL IN ŽIVALI**

V času izvajanja letalskih aktivnosti na vzletišču je gibanje oseb, živali in vozil po VPS in stripu izrecno prepovedano.

Parkiranje osebnih vozil je možno samo na za te namene dovoljenih površinah.

**11. DOLOČILA O ORGANIZACIJI LETENJA**

Skrbnik vzletišča je predsednik kluba ali druga oseba, ki jo le – ta določi oz. pooblasti.

Dolžnost skrbnika vzletišča je, da koordinira vse dejavnosti na vzletišču, tako da potekajo v skladu s predpisi in maksimalno varno. Skrbnik vzletišča skrbi za pregled urejenosti vzletišča, zagotavlja informacije uporabnikom vzletišča in v primeru izrednih dogodkov aktivira reševanje ter nudi pomoč (protipožarna oprema in prva pomoč); vsi udeleženci v dejavnostih na letališču so se dolžni brezpogojno ravnati po njegovih navodilih oz. v primeru, ko slednji ni prisoten po teh navodilih ob upoštevanju splošnih letalskih predpisov. Vsakokratni skrbnik vzletišča ima v uporabi svoj GSM za obveščanje. Ko klub ne izvaja aktivnosti in skrbnik vzletišča ni prisoten, stalni uporabniki letališča opravljajo svoje dejavnosti v skladu z navodili za letenje in svojimi operativnimi priročniki.

Skrbnik vzletišča mora biti prisoten med usposabljanjem ves čas na vzletišču in opremljen ter usposobljen za ravnanje z obvezno opremo vzletišča.

Vsi uporabniki letališča so dolžni med svojimi aktivnostmi imeti vključeno radijsko postajo na frekvenci 123.505 MHz v kolikor jo imajo vgrajeno.

**12. OBMOČJE VZLETIŠČA**

Območje vzletišča je krog s polmerom 800 m (na vzhodni strani izsek ob državni meji).

Največja dovoljena višina letenja brez najave kontroli letenja v območju vzletišča je 1000 ft QFE oz. 1615 ft QNH.

### 13. DOLOČILA O POSTOPKIH LETENJA

Zaradi bližine državne meje se leti le zahodni šolski krog za stezo 01 oz. 19. Višina leta v šolskem krogu je 1000 ft nad terenom. V šolskem krogu je obvezno javljanje "pozicije z vetrom"; priporočeno je izogibanje naselju Imeno.

Vhodna-izhodna vrata, ki so istočasno točka čakanja se nahajajo zahodno (W) od vzletišča med naseljema Virštanj in Sela, na višini 1000 ft nad terenom oz. 1615 ft QNH. Točka javljanja je neposredno pred vhodom v vhodna-izhodna vrata za vključitev v šolski krog. Po dovoljenju vodje letenja se doleti do pozicije »z vetrom« in se vključi v šolski krog.

Trenažna cona je nad območjem Zeče pri Bučah in nad območjem vzletišča. Delovna višina v trenažni coni je do 1000 ft QFE nad terenom. Pilot mora po radijski zvezi obvezno sporočiti začetek in konec dela v coni.

Letenje brez radijske zveze ob prihodu je nadlet steze iz zahoda (W) od naselja Virštanj, kjer so vhodna-izhodna vrata. Nad VPS formiramo levi ali desni šolski krog, na višini 1000 ft odvisno od smeri vetra in signalizacije črke »T«, vendar vedno zahodno od VPS.

Razdvajanje letal se izvaja po pravilih letenja in je zanj odgovoren vsak pilot sam. Navodila po radijski zvezi (123,505 MHz) služijo le kot pomožna informacija.

### 14. POSTOPKI V SILI

Piloti se pri odpovedi motorja morajo ravnati po postopkih predpisanih za posamezni tip zrakoplova. Če je steza dovolj dolga ali v njenem podaljšku ni ovir, naj se obdrži smer, v nasprotnem primeru se poskusiti izogniti oviri. Pozornost je potrebno nameniti melioracijskim kanalom.

Pilot zrakoplova, ko ugotovi, da ne bo pristal in se varno ustavil do konca vzletno pristajalne steze, odleti na nov šolski krog in se s pravilnim proračunom pripravi na nov pristanek.

Zasilni pristanki - okolica vzletišča je ravna kmetijska površina brez električnih napeljav in primerna za zasilno pristajanje. Pazljivost je potrebno nameniti višje posejanim kmetijskim kulturam in manjšim odvodnim kanalom ob poljskih cestah.

**15. PRILOGE**

Priloga 1: Načrt vzletišča v merilu 1:50.000 ali 1:25.000 z vrisanim območjem vzletišča, šolskim krogom ter najbližjim manjšim in najbližjim večjim krajem.

Priloga 2: Načrt vzletišča z VPS, stripom in drugo bližnjo infrastrukturo v merilu 1:5.000, v vertikalni in horizontalni projekciji, z vrisanimi višinami ovir in drugih nevarnih mest, ki bi utegnili ogrožati letenje in so pod priletnimi, vzletnimi ali bočnimi omejitvenimi ravninami ter z vrisanimi medsebojnimi razdaljami in odmiki.

Priloga 3: Elaborat meritve referenčne točke vzletišča.

Predsednik Obsoteljskega aerokluba IMENO

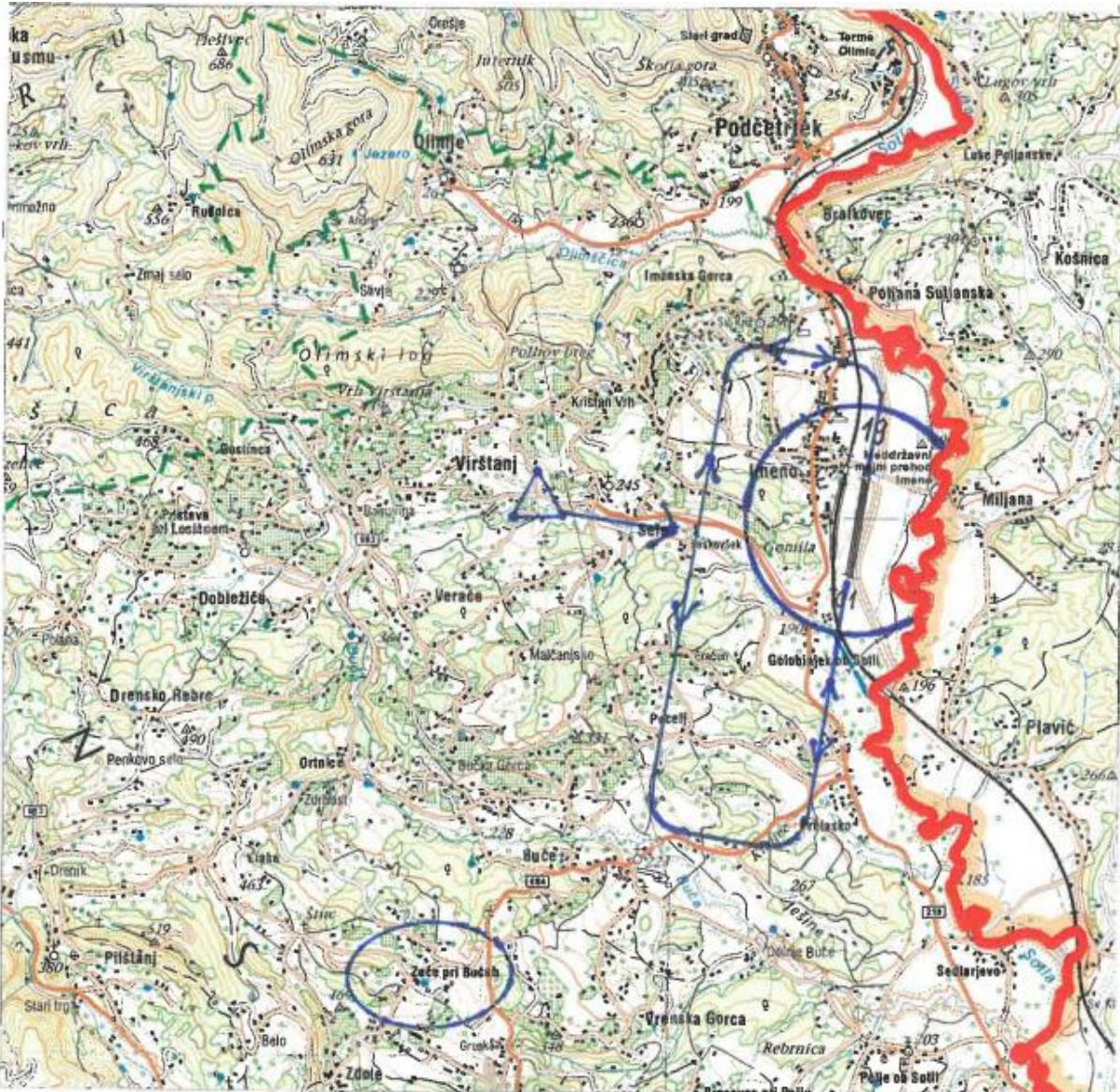
**Ivan Kovačič**






VZLETIŠČE IMENO

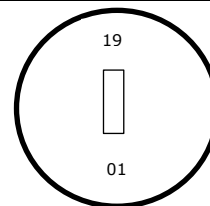
Priloga 1

M 1 : 50 000



LEGENDA:

-  točka čakanja in javljanja - vhodna izhodna vrata
-  območje uporabe vzletišča (krog polmera 800 m)
-  pilotažna cona



Datum: 28. 10. 2021

VZLETIŠČE IMENO

Priloga 2

M 1 : 5 000



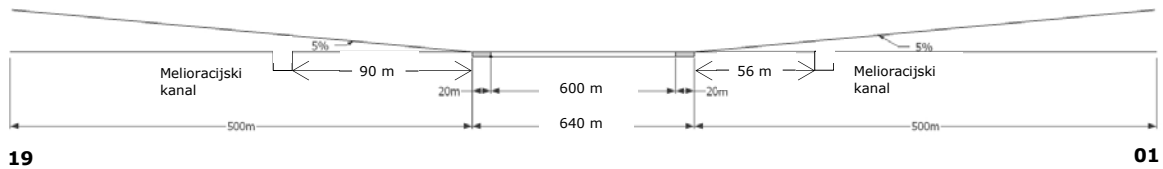
Vzletišče Imeno

VPS: 600 m x 31 m

Smer: 01/19

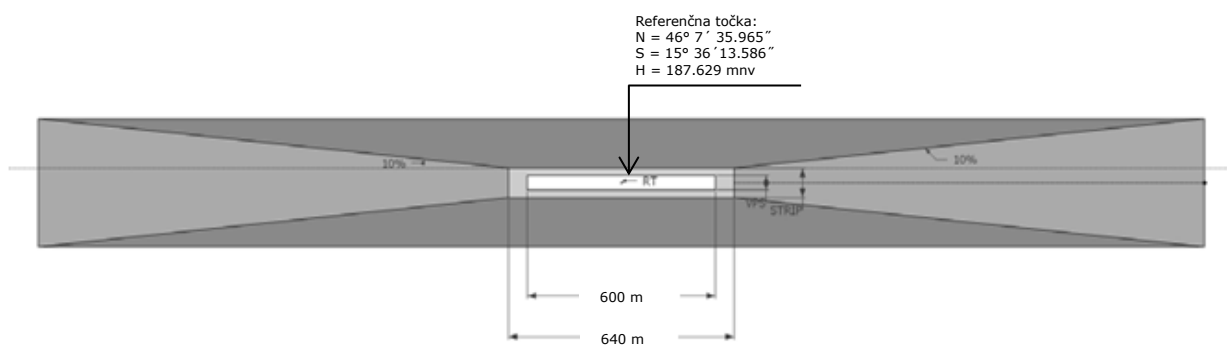
SITUACIJSKI NAČRT  
VZLETIŠČA

Priloga 2

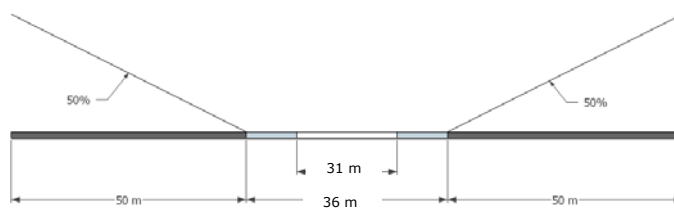


19

01



Omejitvene ravnine VPS in strip



Prečni profil bočnih omejitvenih ravnin

Priloga 3: Elaborat meritve referenčne točke vzletišča

## TEHNIČNO POROČILO IZRAČUNA SREDINE VZLETNO PRISTAJALNE STEZE AEROKLUB IMENO

### NAMEN:

- Izračun sredine vzletno pristajalne steze Aeroklub Imeno

### INSTRUMENT:

- Tip instrumenta in antene: Leica RX900CSC in Leica ATX900 GG

### METODOLOGIJA, OPIS DELA:

Dne 18.08.2021, smo na terenu opravili izmero krajnih točk vzletno pristajalne steze Aeroklub Imeno. Meritev je bila izvedena z RTK metodo v omrežju Geoservis SmartNet. Na podlagi izmerjenih krajnih točk vzletno pristajalne steze, smo v programu Geos9 izračunali sredino steze. Točko sredine smo na terenu tudi zakoličili in ji izmerili višino z uporabljenim višinskim sistemom SVS2010 (Koper). Končne koordinate so v sistemu WGS84.

### REZULTAT:

Koordinate sredine vzletno pristajalne steze:

N = 46° 07' 35.965"

E = 15° 36' 13.586"

H = 187.629 mnv

Šmarje pri Jelšah, 18.08.2021

Zvonimir Šilec, inž. geod.  
IZS Geo0066

